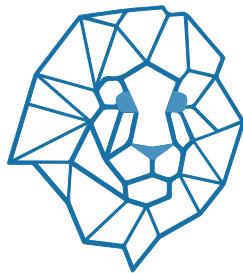




JorLe Industrial





# JorLe Industrial

JorLe Industrial es una empresa dedicada a la comercialización de equipos, suministros de repuestos y servicio técnico para los sectores pesquero, marítimo e industrial. Contamos con la representación de marcas líderes a nivel mundial. Repuestos originales y garantía.



## 1.- MAQUINARIA DE CUBIERTA



En JorLe Industrial fabricamos y comercializamos maquinaria, repuestos y servicio técnico para barcos pesqueros. Contamos con una alianza estratégica con la empresa Técnicas Hidráulicas compañía con más de 50 años en el sector pesquero, atunero y pelágico, empresa que compró la marca de la línea de equipos de cubierta a Marco Seattle y actualmente es fabricante y líder en el mercado de equipos.



### BOMBAS DE PESCADO

#### Características:

- Gran capacidad de bombeo: Hasta 2.600 m<sup>3</sup>/h de mezcla agua / Pescado
- Fácil instalación: Puede ser accionada por una central hidráulica existente.
- Funciona sin necesidad de cebado.
- Eficaz incluso con pescado muy sumergido.



### POWER BLOCK

#### Características:

- Accionados por motores directos de alto torque, con mayor rendimiento.
- Amplia gama de tamaños, desde 19" hasta 90" de diámetro.
- Diferentes configuraciones: Estándar (ST) con brazos laterales fijos unidos al yugo, con brazo articulado (OS) con apertura para insertar la red, o con brazo abierto por arriba (OT) suspendido por un costado.

### WINCHES DE PESCA

#### Características:

- Gran capacidad de cable en diseño compacto.
- Accionamiento mediante motores de alto torque de dos velocidades, proporcionando un alto rendimiento y aprovechamiento de la potencia disponible.
- Control completo de la maniobra mediante los frenos y embragues con control remoto independiente.
- Preciso control de la velocidad en cualquier condición.
- Estibadores automáticos con tornillo diamante de acero inoxidable, incluyen rodillos de acero endurecido y guía cable.





winche planetario



Líder en la fabricación de cabrestantes de ingeniería, cajas de cambio, sistemas de información de carga y winches de maniobra para todo el mundo.



cajas para acoplar bombas hidráulicas



Fabricante líder en sistemas hidráulicos modulares, accionamiento para bombas de barcos pesqueros.

## GRÚAS

Grúas

- Seguridad
- Duración
- Fiabilidad
- Fuerza
- Control
- Precisión
- Velocidad



## 2.- OLEO HIDRÁULICA

En JorLe Industrial ofrecemos servicios de mantenimiento, diseño y fabricación junto con la comercialización de equipos, repuestos e insumos de marcas líderes. Suministramos componentes y sistemas oleo-hidráulicos, incluyendo bombas de paletas y pistones, motores, válvulas y filtros.

### BOMBAS



**EATON**



**Vickers**



**DENISON** Hydraulics



 **VELJAN**



**KOBELT**

## MOTORES



**Char-Lynn®**



**SAI**

## VALVULAS



 **hydraulics**



**BRAND**  
EQUIPMENT & INFRASTRUCTURE SERVICES



 **hydro control**



**GRESEN®**

## FILTROS



**VICKERS**



**internormen**  
technology



**Schroeder**  
**INDUSTRIES**  
Advanced Fluid Conditioning Solutions\*

### 3.- ELECTRONICA MARINA

# FURUNO

En Jorle Industrial comercializamos equipos de electrónica marina, contamos con técnicos de larga experiencia para realizar instalaciones y mantenimiento de equipos electrónicos como Sonares, Radares, Pilotos automáticos, Ecosondas, GPS, Girocompases y Radios.

## SONARES



CSH-5LMK2

#### Características:

- El sonar de exploración en círculo completo detecta y al instante presenta los bancos de pescado y las condiciones submarinas.
- La clara presentación en 16 colores ayuda al reconocimiento de la estructura del fondo, de la concentración y de la distribución del pescado.
- Cuatro teclas de función programables por el usuario para la configuración rápida de acuerdo a condiciones de pesca o funciones específicas.
- Frecuencia del transductor: 55 kHz.
- Alcance 1,300 m.



CH-500

#### Características:

- Tiene sensor de movimiento incorporado que proporciona una presentación de blancos estabilizada en condiciones de mar más gruesa.
- Motor más rápido que brinda velocidades de entrenamiento más rápido.
- 06 ángulos (6°, 12°, 15°, 18°, 21° y 24°) para una velocidad de escaneo que cubre sectores con anchos de 24° a 360° en unos segundos.
- Mayor resolución debido al procesamiento de señal de avance.
- Reducción de la reverberación y rápido control de la ganancia.
- Detección de objetos audibles.

## RADARES



M-1815

#### Características:

- La pantalla de alta visibilidad permite reconocer el entorno de un vistazo.
- Alta sensibilidad que permite adquirir otros buques, boyas y objetos en la superficie del mar y costa.
- Penetra la niebla repentina o compensa la mala visibilidad con tiempo tormentoso.
- Ayuda nocturna a la navegación con alta sensibilidad.
- Radar LCD a color de 8.4 "diseñado para embarcaciones de recreo y pequeños barcos de pesca.

### Características:



M-1835 / 1935 / 1945

- Presentación LCD (350 cd) de color 10,4" fácil de instalar.
- LCD con AR proporciona una visión clara en todas las condiciones meteorológicas.
- Seguimiento estable del blanco AIS/ARPA con función ZOOM.
- Modo Pantalla Completa permite al operador tener una visión amplia del entorno que le rodea.
- Controles de auto sintonía/ganancia/anti-parásitos mejorados.
- Ecos en amarillo, verde, naranja o en múltiples colores.
- Rotación de antena 24 rpm y Frecuencia de transmisión: 9410 MHz +/- 30 MHz.



FAR-1513/1523

### Características:

- El Radar Marino FAR-1513 /1523 incorpora avanzadas prestaciones en un equipo compacto de fácil manejo.
- Preciso trazado de otros barcos con la avanzada funcionalidad Fast Target TrackingTM.
- Interfaz de usuario mejorada para operación sencilla y eficiente.
- Unidad de control de fácil manejo.

## ECOSONDAS



FCV-588 / 628

### Características:

- Pantalla LCD color 8,4", brillo 800 cd, retroiluminada.
- Frecuencia trabajo 50/200 kHz (600W potencia) y potencia a 1000W con el accesorio MB-1100.
- Accu-Fish: Exclusivo analizador de tamaño del pescado, basado en la última tecnología digital.

## GPS



GP-39

### Características:

- LCD en color de alta resolución de 4,2"
- Memoria para 3.000 puntos de derrota, 10.000 waypoints y 100 rutas.
- SBAS\* para mejor cálculo de la posición
- Comparte y presenta información de posición en equipos en red tales como sonda de pesca, sonar, radar, etc.
- Dispone de 7 modos de presentación, incluidos 2 personalizables por el usuario
- Los datos waypoints y rutas pueden ser exportados/importados vía USB Flash o convertidor de señal.
- Varios idiomas: Inglés, Francés, Español, Chino, Vietnamita, Malayo, Indonesio y Tailandés



GP-1870 / 1870F

**Características:**

- Pantalla: 7" LCD a color
- Varios Modos de Presentación
- Carta Digital
- Presentaciones 2D/3D
- Memoria para 30,000 puntos y waypoints más 1,000 rutas de 50 puntos c/u



GP-1871F / 1971F

**Características:**

- Pantalla multifacil de 7"
- Antena interna de 10HZ que incorpora la tecnología CHIRP para trabajar con transductores de hasta 1kW.
- Interfaz de conectividad NMEA 0183 y NMEA 2000
- Wifi para conectar a dispositivos.

**PILOTOS AUTOMATICOS**



700 / 711C

**Características:**

- Software adaptativo y de auto-aprendizaje
- Varios modos de presentación
- Información gráfica y alfanumérica personalizable
- Modo de Pesca: Detecte un cardumen con su sonar o ecosonda y el clautopiloto ejecutará maniobras a elección para llevarlo al cardumen
- Ahorra tiempo y petróleo en la navegación

**COMPASES SATELITALES**



SC-70

**Características:**

- Pantalla 4.3" LCD a color
- Antena 2 ejes más acelerómetro
- Precisión 0.4°
- Datos: Rumbo verdadero, Velocidad sobre fondo, Velocidad sobre el agua, Posición, Rollido, Cabeceo SC-130
- Pantalla 4.3" LCD a color



SC-130

**Características:**

- Pantalla 4.3" LCD a color
- Antena 3 ejes
- Precisión 0.25°
- Datos: Rumbo verdadero, Velocidad sobre fondo, Velocidad sobre el agua, Posición, Rollido, Cabeceo

RADIOS **ICOM**



HF  
IC -78

**Características:**

- 100 Watt.
- Transceptor de HF de alto rendimiento.
- Construcción duradera y poderosa.
- Altavoz de gran sonoridad montado al frente.
- Alta estabilidad de frecuencia.
- Selección flexible del filtro.
- Alarma de 2 tonos incorporada.



VHF  
IC -M324

**Características:**

- Frecuencia VHF
- Nueva interfaz para administración.
- Nuevo display de alta definición.
- Cuenta con interfaz NMEA.
- Función Aqua Quake, elimina residuos de agua de la bocina.
- Compatible con sistema Marine Commander.
- Función Dual/tri watch del canal 16 o de llamada.
- 25W de potencia.



HF  
IC - M710

**Características:**

- Construcción robusta en 150 watts.
- 1136 canales (160 prog, 242 itu ssb dúplex, 72 itu ssb simplex y 662 itu fsk dúplex).
- Diseñado para hartas horas de trabajo.
- Gran ventilador y chasis de aluminio.
- Confiable en larga y corta distancia.



HF  
IC- M700 PRO

**Características:**

- Operación simplificada a 150 watts.
- Selección de canales rápida y fácil de acceder.
- Pantalla grande y fácil de leer.
- Nuevo LCD verde que no difiere de día ni de noche.
- Potente salida extiende su alcance de comunicación.
- Usb, am, cw, fsk y afsk.



## COMPAS MAGNETICO



B-463

### Características:

- Los modelos de 6 " Power Damp tienen una opción de tarjeta de 5 grados o 2 grados con puntos
- Fácil instalación y alta precisión
- Pivote de acero endurecido y movimiento de joya de zafiro
- Compensadores semicirculares incorporados
- Los correctores cuadrantes de 4 pulgadas son estándar. Correctores más grandes están disponibles.
- Opción de iluminación verde o roja en 12, 24 o 32 voltios
- Líneas de 90 grados Lubber para una fácil lectura.

## MONITORES



PL19 Display

### Características:

- Luz de fondo 19" LCD
- Área de visualización activa 376.3 x 301.1mm / 14.8 x 11.9in
- Relación de contraste 1500
- Tamaño de pixel (mm) 0.294
- Angulo de visión 160" (H), 14" (V)
- Color de pantalla 16.7M
- Montaje VESA Mount
- Entradas VGA/ DVU-D Dual / HDMI / Composite
- Poder de 110V Estándar or 9-34 VDC Opcional



PL23 Display

### Características:

- Luz de fondo 23" LCD
- Área de visualización activa 509.2 x 286.4mm / 20.05 x 11.28in
- Resolución 1920 x 1080 (HD)
- Relación de contraste 1000
- Tamaño de pixel (mm) 0.265
- Angulo de visión 178°(H), 178°(V)
- Color de pantalla 16.7M
- Montaje VESA Mount
- Entradas VGA/ DVU-D Dual / HDMI / Composite
- Poder de 110V estándar or 9-34 VDC Opcional

# HATTELAND® DISPLAY

Monitores marinos



## ANTENAS



VHF-156HD 6DB



VHF-156 10DB



HF WH - 28

## MAGNETRONES



MG 4010



MG 4004

## NEWMAR DC Power



Convertidores – Cargadores – Rectificadores

## 4.- HERRAMIENTAS HIDRÁULICAS Y SISTEMAS DE LUBRICACIÓN

Cilindros hidráulicos de simple y doble efecto



Bombas Manuales y Eléctricas



Herramientas para taller



Sistemas de torque



Prensas hidráulicas

Extractores manuales e hidráulicos

Tensionadores

Llaves de toque

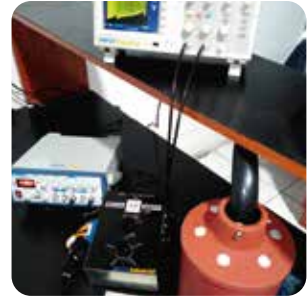
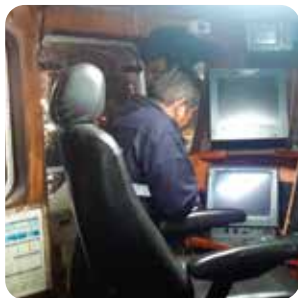


Sistemas de Lubricación

## 5.- ACCESORIOS

Mangueras, manómetros, válvulas y conectores.





## SERVICIO TÉCNICO

El equipo de servicio técnico de JorLe industrial cuenta con una amplia experiencia, proporcionando a sus clientes servicios con repuestos originales.

- Contamos con técnicos calificados para realizar mantenimiento y reparación de bombas y motores.
- Instalación, reparación, mantenimiento y soporte en equipos electrónicos en las marcas Furuno, Icom, Hatteland, Newmar, Delta, Ritchie y Morad.
- Contamos con amplio stock de equipos y repuestos para reposiciones inmediatas a nuestros clientes.



JorLe Industrial

CENTRAL

(511) 500 2103

Av. Guillermo Dansey 2222, Cercado – Lima

M. 961 786 819 / 969 497 942

E. [ventas@jorleindustrial.com](mailto:ventas@jorleindustrial.com)

[www.jorleindustrial.com](http://www.jorleindustrial.com)

